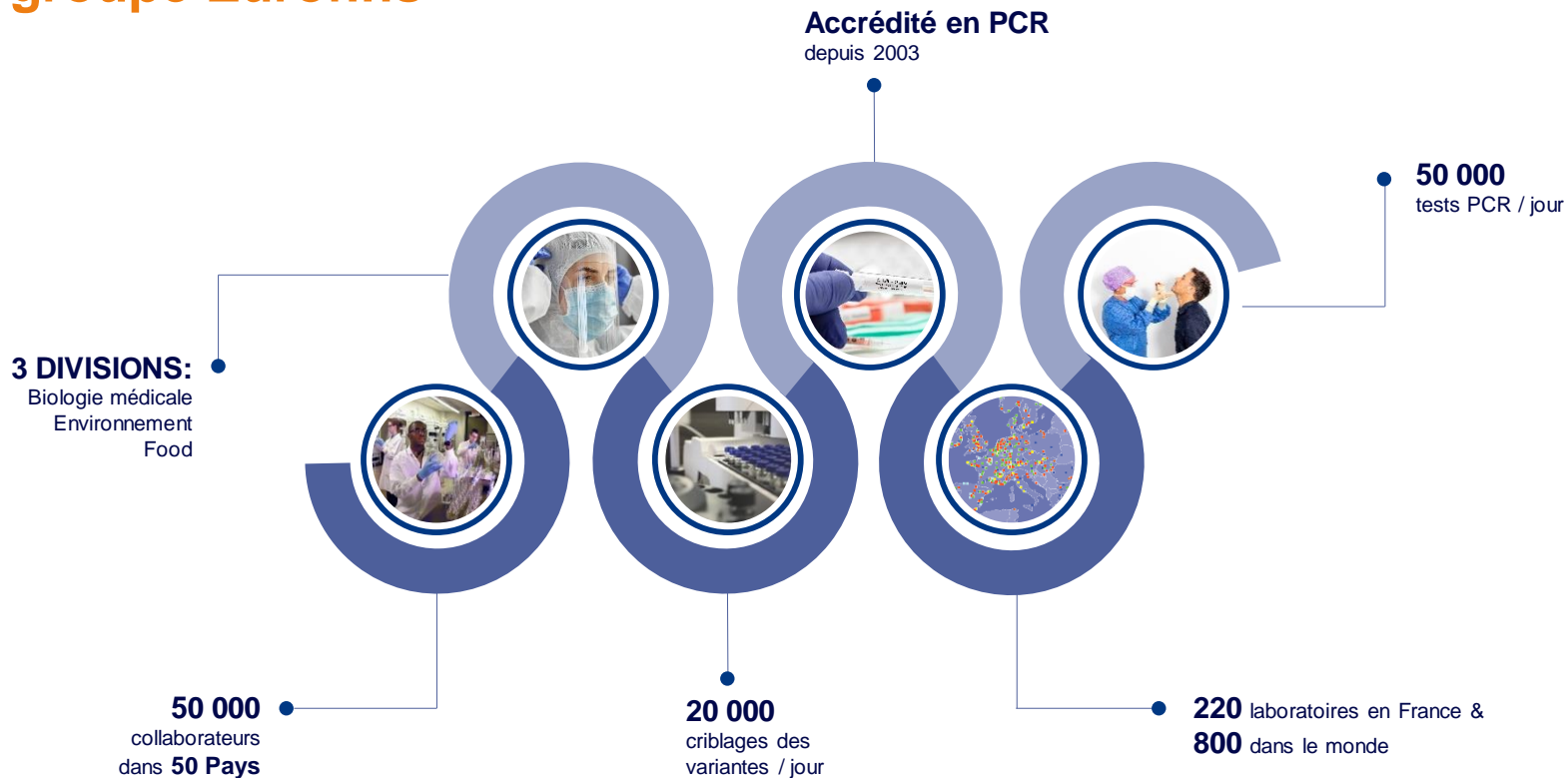




PROGRAMME SAFER@WORK™

Une solution globale pour vous
protéger de la Covid-19

Le groupe Eurofins



SAFER@WORK™ :

Solution globale Covid-19

En tant que leader dans le domaine des analyses:

- Le programme **Eurofins SAFER@WORK** vous aide à implémenter les protocoles sanitaires pour vous protéger contre la Covid-19.
- Les solutions du programme :
 1. dépistage par test de biologie médicale
 2. recherche du virus sur les surfaces
 3. détection de la Covid à travers l'analyse des eaux usées
 4. détection de la Covid à travers les tests de masques usagés
 5. détection de la Covid via le test de l'air intérieur
 6. labélisation Covid Verified via un audit
 7. formation des collaborateurs
 8. accompagnement à la mise aux normes des sites
 9. mise en place d'une politique de communication & de marketing digital associée



Des solutions complètes pour protéger votre personnel et vos clients contre le COVID-19.

SAFER@WORK™ :

Solution globale Covid-19

A. Analyses de biologie médicale: RT-PCR

Test RT-PCR nasopharyngé

- Le test de dépistage pour le coronavirus est basé sur une méthode de biologie moléculaire appelée PCR (Polymerase Chain Reaction ou réaction en chaîne par polymérase). Il s'agit d'une technique de routine qui permet d'amplifier spécifiquement un ADN ou ARN d'intérêt après plusieurs cycles de réactions biochimiques.
- Il est réalisé sous la forme d'un prélèvement nasopharyngé et peut occasionner une légère gêne dans le nez. Il ne dure que quelques secondes. Un échantillon de mucus est prélevé dans le nez grâce à un long coton-tige, appelé écouvillon. Une fois récupéré, l'échantillon est scellé puis analysé par le laboratoire.
- Le TAT est inférieur à 24h.

Test RT-PCR salivaire

- Le prélèvement diffère car il est salivaire mais le processus de biologie moléculaire reste le même.
- Le TAT est inférieur à 24h.

VITA-PCR

- Tests d'urgence médicale.
- Point de vigilance : Utilisation limitée à 3 patients par heure.
- Le TAT est de 30 minutes.

SAFER@WORK™:

Solution globale Covid-19

A. Analyses de biologie médicale: autres tests

Test antigénique

- Le test antigénique permet de détecter les antigènes que produit le virus COVID-19. Il cherche à déterminer si la personne est infectée au moment du test. Ce test est destiné à une simple orientation diagnostique et ne remplace pas un diagnostic établi à partir d'un test RT-PCR.
- Le prélèvement est identique à celui du test RT-PCR nasopharyngé. Avec un résultat disponible en 20 minutes, ces tests permettent la mise en œuvre sans délai des mesures d'isolement et de contact tracing.

Test sérologique

- Ce test sanguin détecte les infections au COVID-19 après que le système immunitaire ait produit des anticorps qui reconnaissent le virus. Ces anticorps peuvent rester présents dans le corps un certain temps après la guérison.

Criblage des variants

- Eurofins a mis au point des réactifs qui permettent d'identifier les variants suivants: anglais, brésilien, et sud-africain.

Séquençage génique

- Le séquençage génique est la lecture complète de l'ARN du virus et permet donc d'identifier tout type de nouveau variant.

SAFER@WORK™ : Solution globale Covid-19

B. Analyses environnementales



ANALYSES DES EAUX USÉES

Eurofins a développé et optimisé une **méthode de détection de la Covid-19 dans les eaux usées** avec une forte sensibilité analytique.

Outil de détection d'une résurgence de la pandémie, pour déclencher des programmes de tests RT-PCR des collaborateurs, quand cela est nécessaire.

Détecte la Covid-19 **jusqu'à 7 jours avant l'apparition de symptômes** et dans une population avec un **taux d'infection très bas** (2 à 10 infections pour 10.000 personnes).

Échantillonnage personnalisé sur site.

Technique : Test RT-PCR

TAT : 24 heures en laboratoire, de la réception de l'échantillon à la déclaration.



ANALYSES DES SURFACES

Détecte le virus sur différents types de surfaces.

Indicateur préventif de la présence de travailleurs asymptomatiques ou pré-symptomatiques dans un établissement.

Excellent outil pour **vérifier le protocole de nettoyage en place**.

Préleveurs hautement qualifiés et formés sur site ou auto-prélèvement.

Technique: Test RT-PCR

TAT: 24 heures en laboratoire, de la réception de l'échantillon à la déclaration.

SAFER@WORK™: Solution globale Covid-19

B. Analyses environnementales



ANALYSE SUR LES MASQUES USAGES

Aide à l'identification du personnel infecté de manière **non invasive**.

Efficace pour détecter les cas **asymptomatiques**.

Ne nécessite aucun professionnel de santé pour l'échantillonnage.

Si un résultat positif est détecté, les personnes infectées sont identifiées et isolées. Dans ce cas, il est nécessaire de réaliser des tests RT-PCR sur chaque membre de l'équipe.

Technique: Test RT-PCR

TAT: 24 heures en laboratoire, de la réception de l'échantillon à la déclaration.



ANALYSE DE L'AIR

Eurofins a développé et optimisé une **méthode d'analyse de la transmission de la Covid-19 par l'air** qui présente plusieurs avantages :

- Analyse permettant de détecter la présence du virus **sans avoir à tester les individus**.
- Échantillonnage simple à réaliser avec un temps de prélèvement personnalisé en fonction du site : prélèvement long en 4-8 heures ou rapide en 45mns. Peut être adapté afin de mesurer l'exposition spécifique d'un individu dans un espace de travail.
- **Permet de vérifier l'efficacité du système d'aération**

Technique: Test RT-PCR

TAT: 72 heures de la réception de l'échantillon à la déclaration..

SAFER@WORK™: Solution globale Covid-19

C. Conseil et Audit



La formation de votre personnel

Deux options de formation :

1. La sensibilisation du personnel sur les risques et les mesures de prévention liés au COVID-19, grâce au module eLearning Eurofins.
2. Formation encadrement au COVID-19
Cette formation est conçue pour aider l'encadrement à limiter le risque pour leurs opérations en période de crise liée à des maladies infectieuses.



Audit de vos sites

- Evaluation des activités, par rapport au référentiel Eurofins COVID-19 « Safer@Work verified »
- Identification des dysfonctionnements qui peuvent exister et interférer avec la reprise ou le maintien d'activité
- Evaluation des locaux et flux
- Revue des programmes de nettoyage et désinfection
- Rédaction d'un plan d'actions pour la mise à niveau du site



Accompagnement dans la mise à niveau de vos sites

- Mise en place du plan d'actions sur la base des observations et des constatations relevées lors de l'évaluation sur site.
- Définition de programmes et protocoles, amélioration des locaux et des flux
- Correction des non-conformités critiques, afin de vous permettre de vous concentrer sur ce qui fait la différence - protéger vos employés et clients tout en maintenant votre image de marque et en accompagnant la reprise d'activité.
- Générer de la confiance dans la sécurité du lieu de travail

SAFER@WORK™: Solution globale Covid-19

C. Vers un Label Covid Verified



Eurofins a développé un label « Safer@Work verified », qui est un programme conçu pour évaluer les protocoles de lutte contre la Covid-19 d'une organisation.

À l'issue de l'audit, un certificat et le label sont émis, si le niveau de l'entité auditée est satisfaisant. Le certificat et le label sont destinés à servir de confirmation visuelle que l'organisation concernée prend des mesures proactives pour assurer la santé et la sécurité de ses employés, clients et visiteurs.

SAFER@WORK™: Solution globale Covid-19

D. Communication

Prestation graphique

Nos équipes marketing digital & graphiste en collaboration avec vos équipes, se chargeront de produire la communication sur site, de la production à la livraison, installation et pose.



(Kakémono, PLV, gestes barrières, signalétique directionnelle etc.)



Prestation application et web portal Trust One

Interfaçage de l'aéroport avec l'application afin d'augmenter l'expérience visiteur et la gestion de la crise. Le résultat du test PCR visiteur sera directement disponible sur l'application



Prestation communication digitale

Web & réseaux sociaux, du simple post réseaux sociaux au co-branding web.
Nos équipes marketing digital & graphiste web en collaboration avec vos équipes, se chargeront de produire une stratégie de communication digitale afin d'augmenter l'expérience visiteurs, votre visibilité et notoriété.

Pour nous contacter :

Mobile : +33 7 88 20 81 40

Email : saferatwork-fr@eurofins.com

www.eurofins.fr/covid-19/safer-work/